


**3M** Science.  
Applied to Life.™

3M Oral Care Solutions Division

# Akciós Ajánlatok

Érvényes: 2017. június 01. – 2017. augusztus 31.

További információ:  
Appel Zsuzsanna +36 20 571 16 30

 3M Dental Solutions

-15%



## 1. Single Bond Universal

Utántöltő

Vásároljon Single Bond Universal utántöltőt (1x5 ml) 15% kedvezménnyel!

Nagy kötésező minden indirekt restaurációs felszínhez (cirkónium, alumínium-oxid, üveg-kerámiák és fémek) külön primer használata nélkül.

Kedvezményes ár:

**26 213 Ft**

---

## 2. Filtek Ultimate

Utántöltő

Vásároljon Filtek Ultimate utántöltőt (1x4g) 25% kedvezménnyel!

- Kiváló fizikai tulajdonságok: hosszan tartó polírozás, zománchoz hasonló kopás
- Szín – és árnyalatkodók a tökéletes esztétikáért
- Kitűnő kezelhetőség

Kedvezményes ár:

**17 837 Ft**

-25%



# Számos nehéz döntéssel szembesülünk az életben, végre egy, amit teljes bizalommal hozhat meg

Az adhezív technika egyszerűsítése nem könnyű feladat. Éppen ezért dolgoztak ki a 3M bondkutatói, egy olyan adhezívet, amelyre bátran rábízhatja magát, és használhatja bármelyik fogfelszínen, legyen az dentin vagy zománc, bármelyik savazási technika esetén, direkt és indirekt restaurációkhoz egyaránt. Az eredmény: 3M™ Single Bond Universal adhezív

De milyen eredmények garantálják, hogy Ön vakon megbízhat ebben a termékben?

A jelenleg is folyó klinikai vizsgálatok, melyek számos tulajdonságot és szempontot vizsgálnak, bizonyítják, hogy a 3M™ Single Bond Universal adhezív, a széles körű indikációk mellett is kiszámítható klinikai eredményeket nyújt, gyakorlatilag nulla postoperatív érzékenységgel.

A sok éves kiemelkedő eredményekre hagyatkozva döntését bizalommal meghozhatja, és több ideje lesz azzal foglalkozni, ami az Ön számára a legfontosabb: a pácienseivel.



**3M™ Single Bond  
Universal**



**3M** Science.  
Applied to Life.™

# A gyönyörű mosolyt muszáj azonnal megosztani...

Vannak dolgok az életben, amiket megéri megosztani, és most az Ő mosolya is ezek közé tartozik.

Készítsen töméseket a csodálatosan erős Filtek™ Ultimate univerzális nanokompozit tömőanyaggal, és polírozza a Sof-Lex™ Diamond polírozó rendszerrel! A Sof-Lex™ Diamond használatával a gyémánt polírozó pasztákra jellemző csillogás érhető el, a gumipolírozó rendszerekre jellemző kényelem mellett.

...és ezek után ne csodálkozzon, ha kiváló munkájának híre szárnyra kel.

[www.3MESPE.hu](http://www.3MESPE.hu)

A 3M, ESPE, Filtek és a Sof-Lex a 3M vagy a 3M Deutschland GmbH bejegyzett védjegyei.  
© 3M 2016. Minden jog fenntartva.



Filtek™ Ultimate univerzális  
tömőanyag, Sof-Lex™ Diamond  
polírozó rendszerrel polírozza.



### 3. Filtek Bulk Fill Flowable

Kapszula

Vásároljon Filtek Bulk Fill Flowable Kapszulás Utántöltőt (1x15x0,2g) 20% kedvezménnyel!

Kedvezményes ár:

**18 576 Ft**



### 4. Filtek Bulk Fill Posterior

Utántöltő

Vásároljon Filtek Bulk Fill Posterior Tömőanyag kapszulás (1x20x0,2g) vagy fecskendő (1x4g) utántöltőt 20% kedvezménnyel!

- Gyors és egyszerű munkafolyamat
- Stressz-csökkentés, hogy akár 5 mm mélységig lehessen polimerizálni
- Jobb in vitro kopási ellenállás a piacvezető bulk fill anyagokhoz képest
- VALÓDI nanofiller technológia és két innovatív metakrilát monomer teszi lehetővé az alacsonyabb polimerizációs stresszt a kopási ellenállás csökkenése nélkül

Kedvezményes ár:

**20 060 Ft**



### 5. Sof-Lex™ Diamond

Vásároljon Sof-Lex™ Diamond Polírozó Rendszert (5 db Spirális finírozókorong (bézs) 5 db Spirális polírozókorong (rózsaszín) 1RA Mandrel) 15 % kedvezménnyel!

Az új Sof-Lex™ Diamond polírozó család egy egyszerűen alkalmazható rendszer, mely magas fényű felszíneket biztosít a restaurált fogaknak.

- a bézs Sof-Lex előpolírozó spirál eltávolítja a karcolásokat és előkészíti a felszínt a magas fényű polírozásra
- a rózsaszín Sof-Lex Diamond polírozó spirálban gyémántdarabkák vannak, melyekkel sima, magas fényű polírozás érhető el
- egyedi rugalmas alak, mely minden fogszínhez alkalmazkodik
- többszöri felhasználásra, sterilizálható és újrahasználatos

Kedvezményes ár:

**11 546 Ft**



### 6. Ketac-Molar Aplicap Tömőanyag

Vásároljon Ketac-Molar Aplicap kapszulás tömőanyagot (50db) 20% kedvezménnyel!

Kedvezményes ár:

**42 824 Ft**



## 7. Express XT Penta H / Quick / Putty

Vásároljon Express XT Penta H / Quick / Putty single pack utántöltőt (1x300ml, 1x60ml) 20% kedvezménnyel!

Kedvezményes ár:

**20 285 Ft**



## 8. Express XT

Vásároljon Express XT Light Body/Quick/Regular Body/Quick utántöltőt (1x2x50ml bázis paszta, 10 keverőcsőr) 20% kedvezménnyel!

Kedvezményes ár:

**15 673 Ft**



## 9. Soft Monophase Utántöltő

Vásároljon Soft Monophase Utántöltőt (1x300 ml bázispaszta, 1x60 ml katalizátor) 10 % kedvezménnyel!

- Maximális precizitás, ami a világosabb szín miatt jobban ellenőrizhető
- Jelentősen fokozott páciens kényelem: egyszerűbb eltávolíthatóság és mentolos íz
- Egyfázisú technika

Kedvezményes ár:

**32 145 Ft**





Az Imprint™ 4 A-szilikon típusú lenyomatanyag tökéletes kontrollt biztosít a pontosabb lenyomatvételhez. A továbbfejlesztett A-szilikonunk extrém rövid intra orális kötési idővel rendelkezik. A folyamat lényege az aktív önmelegítő mechanizmus, ami egy különleges kémiai reakció a 3M fejlesztőitől. Az önmelegítő mechanizmus eredményeképpen az anyag

rövid idő alatt testhőmérsékletűre melegszik a feldolgozási idő után, ami a kötési folyamat jelentős gyorsulásával jár.

A termék elérhető szuper gyors (Super Quick) – 75 másodperc kötési idő, és normál (Regular) – 2 perc kötési idő kivitelben is.

Önnek és pácienseinek az Imprint 4 lenyomatanyag az alábbi előnyöket biztosítja:

- Rövidebb intra orális kötési idő – tényleges idő megtakarítás
- Elegendő feldolgozási idő a stresszmentes lenyomatvételhez
- Kitűnő hidrofilitás a tökéletes terülés és részletvisszaadás érdekében

## Imprint 4

Penta Heavy (Light)

Próbakészlet

**A készlet tartalma:**

- 1x300 ml bázispasztta,
- 1x60 ml katalizátor
- 1 x 50ml Imprint 4 Light
- 10 Penta keverőcsőr
- 5 Garant keverőcsőr
- 5 Intra-orális csőr

## Imprint 4

Penta Super Quick Heavy / Light

Próbakészlet

**A készlet tartalma:**

- 1x300 ml bázispasztta,
- 1x60 ml katalizátor
- 1 x 50ml Imprint 4 Super Quick Light
- 10 Penta keverőcsőr
- 5 Garant keverőcsőr
- 5 Intra-orális csőr

## Imprint 4

Penta Putty (Super Quick Ultra-Light)

Próbakészlet

**A készlet tartalma:**

- 1x300 ml bázispasztta,
- 1x60 ml katalizátor
- 1 x 50ml Imprint 4 Super Quick Ultra-Light
- 10 Penta keverőcsőr
- 5 Garant keverőcsőr
- 5 Intra-orális csőr

Csomag ára:

**45 954 Ft**

Ajándék értéke:

**14 402 Ft**

**Ajándék:  
Penta keverőcsőr**



Csomag ára:

**45 954 Ft**

Ajándék értéke:

**14 402 Ft**

Csomag ára:

**45 954 Ft**

Ajándék értéke:

**14 402 Ft**

**3M** Science.  
Applied to Life.™

Imprint™ 4  
A szilikon lenyomatanyag

# Hosszú feldolgozási idő Önnek, rövid kötési idő betegeinek

Az elegendő feldolgozási idő stressz nélküli munkafolyamatot, a gyorsabb intraorális kötési idő valódi időmegtakarítást jelent. Klinikailag bizonyított szakítószilárdságú és szuper hidrofilitású, így a részleteket pontosan lemintázhatja, még nedves környezetben is. Az élénk anyagszíneknek köszönhetően könnyebb ellenőrizhetőséget biztosít, és nem utolsósorban, a páciensek számára kellemes mentaízben készül.

## Postoperatív érzékenység – a leküzdhető mindennapi kihívás dr. Al-Katib Kamil

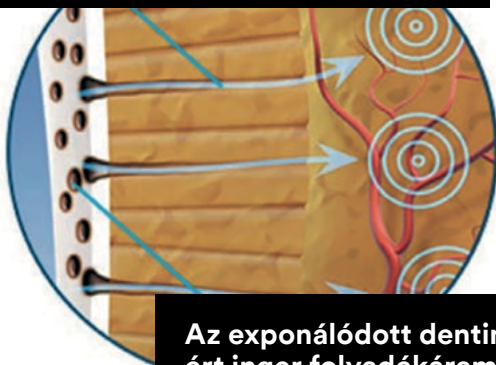
Az aktívan praktizáló fogorvosok körében jól ismert, kellemetlen pillanatokat okozó jelenség a postoperatív érzékenység, amellyel konzerváló fogászati, protetikai, de akár parodontológiai kezelések kapcsán is találkozhatunk. Nem szeretjük, hiszen, az ilyen típusú élmények csökkentik a páciens elégedettségét, mégis szinte a legtöbb, vitális fogakon végrehajtott klinikai beavatkozások kockázati elemei között szerepeltetve van, mintha elkerülhetetlen lenne. Természetesen ez nem igaz, az évek alatt számos működő megoldás született kiküszöbölésére. Gyakorta hajlamosak vagyunk beletörődni, hogy a munkánk bizonyos utóhatásaira nincs befolyásunk, ugyanakkor fontos tudatosítani magunkban: az anyagtechnológia fejlődés ma már tényleg lehetőséget nyújt arra, hogy az újításokat konzekvensen használó kollégák körében, a postoperatív jelenség csupán szórványosan forduljon elő! Ehhez viszont szükség van arra, hogy a fogorvosok pontosan értsék kialakulásának okát. A postoperatív-érzékenység nem más, mint a vitális pulpa ingerekre adott figyelmeztető válasza (1. Ábra), mely hátterében a pulpo-dentino-cemento/enamel komplex dezintegrációja áll. Adhezív technikát igénybe vevő terápia esetén azt jelenti, hogy vagy szabad dentintubulusok maradtak hátra a kezelés végével (2. Ábra), vagy olyan belső feszültség alakult ki

a zsgorodási stressz, szupraokklúziós restaurátum miatt, ami kihat a pulpára is (3. Ábra). Ezek az ingerek ma már nagyon könnyen és egyszerűen megelőzhetőek megfelelően indikált kezelési tervvel, az ahhoz társított technikákkal és anyagokkal.

A direkt és az indirekt biometikus restaurációk elkészítése egy összetett gondolkodást és munkafolyamatot kíván: fokozottan ügyeljünk az üreg kialakításra, a preparált felszín előkészítésére, az adhezív applikációjára, a tömőanyag rétegzésére, és ezeknek a rétegeknek a megfelelő megvilágítására, hiszen mind-mind

meghatározó elemei a sikeres kezelésnek! Bármely szakasz kevésbé tudatos, az ajánlásokat figyelmen kívül hagyó végrehajtása a postoperatív érzékenység melegágya. Komoly kihívást jelent sokak számára a megfelelő adhezív rendszer kiválasztása – ennek kapcsán két fő irányzatot érdemes követni. Olyan minimal-invazív beavatkozások esetén, ahol az exponálódott dentin felülete elenyésző és nagy felületen, körkörösén zománchoz ragaszhatunk, abban az esetben a gold standard 4. generációs adhezívek az ajánlottak. Minden más esetben, amikor mélyebb üreg-

### Tubulusokon átáramló folyadék ingerli az idegszálakat



**Az exponálódott dentint ért inger folyadékáramlást indít a tubulusokban**

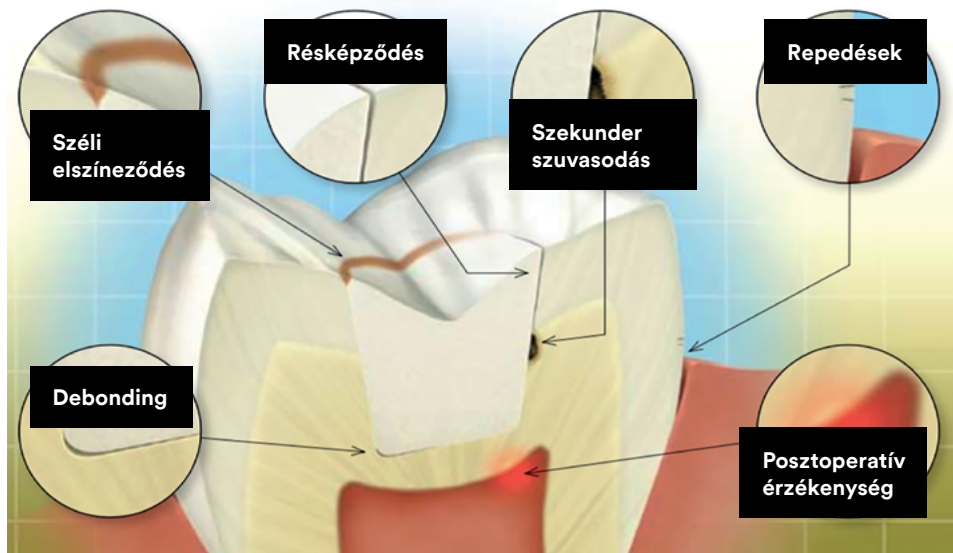
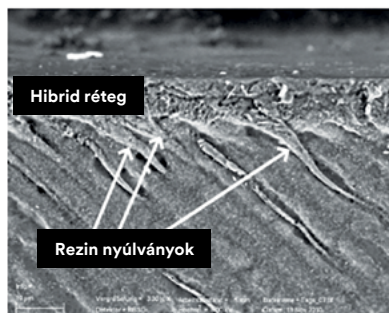
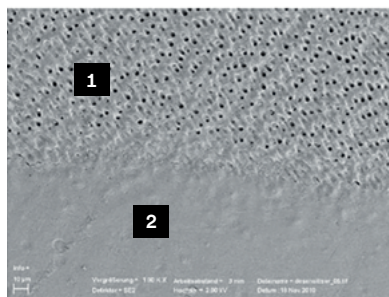


rendszer alakítunk ki, hosszú távon az önsavazó rendszerek selective-etch módban való alkalmazása bizonyul a legmegfelelőbb választásnak. Ismeretek olyan piaci trendek is, amikor legszívesebben a több technológiát egy rendszertől várnák a felhasználók. Ma már erre is lehetőség van, hiszen a legújabb bond-rendszerek alkalmasak total-etch, self-etch, illetve selective-etch módokhoz is – érdemes őket is kipróbálni.

\* A forrásanyag megtekinthető a 3M köponti irodájában!

Adhezív rendszerekben rejlő rizikófaktorok

Savazott dentin felület szabadon (1) és adhezívvel fedve (2)



## 11. RelyX U200 Clicker™ Utántöltő

Vásároljon RelyX U200 Clicker™  
önkondícionáló ragasztócementet (1x11g)  
10% kedvezménnyel!

Kedvezményes ár:

**47 932 Ft**



## 12. RelyX Ultimate Próbakészlet

Vásároljon RelyX Ultimate Próbakészlet  
10% kedvezménnyel!

A készlet tartalma:

- 1x1,5ml Single Bond Universal
- 1x3ml sav
- 25 db adagolócsőr
- 50 db Microbrush

Kedvezményes ár:

**37 258 Ft**



# A nagy cement választó



## Javaslat

Cement és indikáció szerint

- ++ Erősen ajánlott\*
- + Javasolt
- Nem javasolt

**RelyX Ultimate Clicker**  
Adhezív rezin cement

**RelyX U200**  
Ökondicionáló rezin cement

**Ketac Cem Plus**  
Műgyanta-módosított üvegionomer cement

Fém/Fém-alapú			
Inlay/Onlay-k	+	++	+
Koronák/Hidak	+	++	++
Gyökércsapok	+	++	++
Maryland hidak	++	+	-
Üveg-kerámiák (beleértve a Li. diszilikátokat is)			
Inlay/Onlay-k	++	+	-
Részleges koronák /fedések	++	+	-
Koronák/Hidak	++	++	-
Héjak **	+	-	-
Oxid-kerámiák (pl. Lava™ Zirconia)			
Koronák/Hidak	+	++	+
Gyökércsapok	+	++	+
Maryland hidak	++	+	-
Műgyanta Nano kerámiák (pl. Lava™ Ultimate CAD/CAM Restorative)			
Inlay/Onlay-k	++	-	-
Koronák	++	-	-
Héjak **	+	-	-
Műgyanta (rezin) kompozitok			
Inlay/Onlay-k	++	+	-
Koronák	++	++	-
Gyökércsapok (pl. RelyX™ Fiber Post)	+	++	-
Héjak **	+	-	-

\*Vagy jobb eredmény várható ebben az indikációban a terméktől, vagy azonos teljesítmény mellett könnyebben használható, mint más termék.

\*\* Az optimális eredmény érdekében, válassza a RelyX™ Veneer terméket.



## 13. 3M ESPE

### Retrakciós Paszta

Vásároljon 3M ESPE Retrakciós Pasztát (25 db) 10 % kedvezménnyel!

- Alkalmas marginális gingivía ideiglenes tárgítására
- Tiszta, száraz sulcust biztosít, hosszantartó vérzéscsillapító hatással
- Időtakarékos: kétszer gyorsabb sulcustágítás a fonalakkal szemben

Kedvezményes ár:

**29 749 Ft**



**-10%**

## 14. Protemp 4

### Utántöltő

Vásároljon Protemp 4 Utántöltőt (50ml/67g, 16db Garant csőr) 15% kedvezménnyel!

- Polírozás nélkül magas fényű felület
- Hosszú távú színstabilitás
- Kimagasló törési ellenállás
- Kiváló kopásállóság
- Pontos széli záródása miatt egyszerűbb a végleges beragasztás

Kedvezményes ár:

**34 849 Ft**



**-15%**

## 15. Pentamix Lite – Imprint 4

Csomag

A csomag tartalma:

- 4 db Imprint 4 Penta Heavy/ Super Quick Heavy/ Putty utántöltő (2x300 ml bázispaszta, 2x60 ml katalizátor)
- 4 db Imprint 4 Light/ Regular / Super Quick Ultra-Light / Super Quick Light/ Super Quick Regular (4 x 50ml; 5 keverőcsőr; 5 Express XT IO)
- 4 csomag (30 darabos) piros Penta keverőcsőr
- 1 doboz 3M ESPE Retraksiós Paszta utántöltő (25 kapszula)

Csomag ára:

**566 327 Ft**

Ajándék értéke:

**302 730 Ft**



**Ajándék:  
1 db Pentamix Lite  
lenyomat-keverőgép**

## 16. Pentamix Lite – Imregum Penta Soft

Csomag

A csomag tartalma:

- 8 db Impregum Penta Soft utántöltő (300ml bázis paszta, 60ml katalizátor)
- 1 db Penta Elastomer fecskendő (71210)
- 4 csomag (30 darabos) piros Penta keverőcsőr
- 1 doboz 3M ESPE Retraksiós Paszta utántöltő (25 kapszula)



**Ajándék:**  
**1 db Pentamix Lite**  
**lenyomat-keverőgép**

Csomag ára:

**551 152 Ft**

Ajándék értéke:

**302 730 Ft**





## 17. Pentamix Lite – A-szilikon és poliéter

Csomag

A csomag tartalma:

- 3db Imprint 4 Penta Heavy/ Super Quick Heavy/ Putty utántöltő (2x300 ml bázispaszta, 2x60 ml katalizátor)
- 2 db Imprint 4 Light/ Regular / Super Quick Ultra-Light/ Super Quick Light/ Super Quick Regular (4 x 50ml; 5 keverőcsőr; 5 Express XT IO)
- 3 db Impregum Penta Soft utántöltő (300ml bázis paszta, 60ml katalizátor)
- 4 csomag (30 darabos) piros Penta keverőcsőr
- 1 doboz 3M ESPE Retraksiós Paszta utántöltő (25 kapszula)



**Ajándék:  
1 db Pentamix Lite  
lenyomat-keverőgép**

Csomag ára:

**572 125 Ft**

Ajándék értéke:

**302 730 Ft**

## Klinikai eset Dr. Molnár Bertold

39 éves férfi páciens azzal a panasszal fordult rendelőnk-höz, hogy 1.4 és 1.5 foga között minden étkezés után ételbeékelődést tapasztal. Fogselyemmel megvizsgálva az érintett fogközt nagyon gyenge kontaktpontot találtunk. A páciensnek az 1.5 fogában (1.ábra) meziookkluzálisan lévő tömésének a cseréjét javasoltuk, ígéretet tettünk neki a kontaktpont direkt technikával történő megerősítésére, amivel neki időt és anyagiakat fogunk spórolni. Ő elfogadta ezt a kezelési tervet és örült annak előnyeinek szemben egy indirekt ellátás egyéb terheivel. A régi tömésnek csak a külső borító

felszíneinek az eltávolítása mellett döntöttünk, nem került ki a pulpális falakról az előző kompozit tömőanyag (2.ábra). Ezzel a döntéssel a posztoperatív szenzibilitás lehetőségét igyekeztünk csökkenteni. Az üreg preparálását a zománc szélek ferdére simításával fejeztük be a maximális adhézio elérése miatt. E nélkül sajnos gyakran elszakad a tömés széle a zománcból a polimerizációs zsugorodás miatt, és idővel elszíneződés jelöli körbe a restaurátumunkat. A tömés elkészítéséhez Kofferdam izolálást helyeztünk fel az 1.6 fogtól az 1.3 fogig a jobb rálátás és hozzáférhetőség miatt (3.ábra). Így könnyebb

a szomszédos fogakról mind a színt, mind a formát ellesni. A szekcionált matrica és a faék felhelyezése után a gingivobukkális csücsökben rész maradt, amit az ék nem zárt a matricán keresztül, így az ék és a matrica közé helyezett teflon szalag darabbal tettük teljessé a matrica széli zárását (4.ábra). Én személy szerint nagyon szeretem a V-lábú matricafeszítő gyűrűket, amelyekkel tovább lehet fokozni az elkészült tömés kontaktpontjának erősségét. Ezután nagyon fontos véleményem szerint az ék utána feszítése, hiszen a gyűrű annak illeszkedését fellazíthatja. Egy gömb tömőműszerrel a matrica falát az 1.4 fog irányába



1.ábra



2.ábra



3.ábra



4.ábra



5.ábra



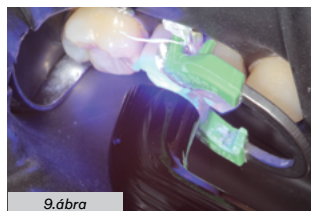
6.ábra



7.ábra



8.ábra



9.ábra

még megkontúroztuk. Ennél az esetbenél total etch (teljes savazási) technikát használtunk, 20 másodpercig hagytuk a zománcan és az otthagytott kompozit felszínén a 37%-os ortofoszforsavat (5.ábra). Bő vízzel leöblítettük, levegővel leszárítottuk (6.ábra). A mattfehér felszíneket önsavazó 10MDPtartalmú Single Bond Universalal 20 másodpercig masszíroztuk (7.ábra), majd a fölösleget levegő és elszívás segítségével eloszlattuk (8.ábra). Ez a technika fogja befejezni a zománc savazását, és hozza létre a maximális kötőerőt a legkisebb posztoperatív érzékenység kialakulásának lehetősége mellett. Az elmúlt években a több, mint 1000 öszszegyült esetünkből egyetlen egynél alakult ki érzékenység adhezív tömés elkészítése után, de abban az esetben is más problémát sejtünk a háttérben és nem az adhezív technikát. A bondot 20 másodpercig fotopolimerizáltuk (9.ábra). Először kompozittal a meziális falat építettük fel (10.ábra). Ehhez egy pöttynyi Bulk Fill flow A2 kompozitot cseppentettünk a matrica gingivális széléhez, majd rögtön

Filtek Ultimate body A2 plasztikus kompozitot tettünk rá, amivel tapasztalunk szerint résmentes széli zárásokat tudunk minden esetben kialakítani. Az anyagokat együtt modelláltuk és adaptáltuk a szélekhez, majd az erős kontaktpont kialakítása miatt egy gömbtömő műszer segítségével a matricát az 1.4 fog irányába tovább húzva 30 másodpercig fotopolimerizáltunk. Ezután a nagyobb csücsök felől folytattuk az építkezést, jelen esetben a bukkális csücsöklejtő kiépítésével (11.ábra). Fotopolimerizálás után a palatinális csücsöklejtő következett (12.ábra). Következő lépésként eltávolítottuk a matricafeszítő gyűrűt, a szekcionált preformált matricát (13.ábra). Ha jól dolgoztunk, akkor azt már ennél a mozdulatnál tudni fogjuk, hiszen a matrica kiszedése csak egy erős fogó segítségével lesz kivitelezhető! Ezt még egy orovesztibuláris irányú fotopolimerizálás zárta. A finírozást még a Kofferdam levétele előtt elkezdtük mind az okkluzális mind a meziális felszíneknél (14.ábra). Nagy segítségünkre van a „láthatatlan” bond maradványok eltávolítá-

sában egy scaler kézi műszer. Ezek után eltávolítottuk a Kofferdamot, befejeztük az okkluzió és artikuláció beállítását sárga gyémánt és gyorsító segítségével, a polírozást pedig Sof Lex Spiral korongokkal végeztük (15.ábra). Mindenkontaktpontot érintő esetünknel fogselyemmel kontrolláljuk mind a kontaktpont erősségét mind a széli zárás pontosságát. A következő ülésben érdeklődtünk a páciensnél az átépített kontaktpont funkciója felől és ő teljesen elégedett volt vele. Summázva az esetben használt technikákat úgy gondolom, hogy ésszerű döntés volt a total etch technika használata az önsavazó Single Bond Universal kiegészítéseként, posztoperatív szenzibilitás elkerülésére valamint a megfelelő matrica adaptációval valódi működőképes esztétikus kompozit töméseket vagyunk képesek készíteni. Minden kedves kollégának jó szórakozást és sok örömet kívánok a kompozit tömések elkészítéséhez!



# Nincs több buborék...

Pentamix Lite Keverőgép erejéhez adjuk hozzá a kiváló A-Szilikon és Poliéter Lenyomatanyagokat – az eredmény: a precízió és a pontosság tökéletes elegye!

- **HOMOGÉN, BUBORÉKMENTES KEVERÉSI EREDMÉNY**, minden keveréskor
- **GYORS, IDŐTAKARÉKOS** eljárás, egyetlen gombnyomásra
- **GAZDASÁGOS** és pontos anyagfelhasználás
- **HIGIÉNIKUS**, mivel a kanál és a fecskendő közvetlenül megtölthető a szennyeződés veszélye nélkül

[www.3mespe.hu](http://www.3mespe.hu)



**Imprint 4**



**Impregum Penta Soft**

A fenti árak ajánlott bruttó fogorvosi árak.  
A kiadványban található képek illusztrációk.

**3M**

Fogászati üzletág  
3M Hungária Kft.  
1117 Budapest, Neumann J. u. 1/E.

Telefon (+36-1) 270-7777  
E-mail [innovation.hu@mmm.com](mailto:innovation.hu@mmm.com)  
Web [www.3mespe.hu](http://www.3mespe.hu)

**f** 3M Dental Solutions  
© 3M 2017. Minden jog fenntarva.  
A változtatás jogát fenntartjuk.